

LINOLEUM DLW



Kreatywność z natury



Gerflor[®]
theflooringgroup



DLW – ORYGINALNA MARKA LINOLEUM	4-5
PODSTAWOWE ZALETY LINOLEUM	6-7
SKŁADNIKI BIOLOGICZNE	8-9
GOSPODARKA OKRĘŻNA	10
ŚLAD WĘGLOWY	11
ŚWIADECTWA COC	12-13
NEOCARE™	
NOWA, WYJĄTKOWA TECHNOLOGIA	
OCHRONY POWIERZCHNI	14-17
• Jakość powietrza w pomieszczeniach	15
• Naturalny wzór z realistycznym efektem matowym	15
• Łatwość czyszczenia	16
• Higiena	16
• Trwałość	17
NAJBARDZIEJ KOMPLEKSOWA OFERTA	18
LINOLEUM COMPACT	20-38
• Asortyment	20
• Opis	36
• Dane techniczne	38
LINOLEUM ACOUSTIC	39-43
• Asortyment	40
• Opis	42
• Dane techniczne	43
LINOLEUM TECHNIC	44-47
• Asortyment	45
• Opis	46
• Dane techniczne	47
WIĘCEJ NIŻ POSADZKA	48-49
INSTRUKCJA CZYSZCZENIA	50-51
ŁĄCZENIE WZORÓW	52-53
DOWÓD? WRAŻENIA KLIENTÓW	54-55

DLW – ORYGINALNA MARKA LINOLEUM



SŁUŻYMY ARCHITEKTURZE OD 1882 R.

- **1863:** Sir Frederic Walton wynajduje linoleum.
- **1882:** Rok założenia firmy DLW, pierwszej niemieckiej marki linoleum, oraz jej zakładu produkcyjnego w m. Delmenhorst (w Niemczech).



HISTORIA

1913

Gabriel von Seidl
Ratusz w **Bremie**



BAUHAUS

1927

Mies van der Rohe
Gropius
Weissenhofsiedlung,
Stuttgart



SPÓŁKA
GRUPY GERFLOR
OD 2018 R.



**RUCH
NOWOCZESNY**
1957

Le Corbusier
Apartamentowiec Heilsberger,
Berlin



**WSPÓŁCZESNOŚĆ
RUCH MARS 1976**
1992

Jean Nouvel
Hôtel Les Thermes, **Dax**



**WSPÓŁCZESNOŚĆ
EKSPERYMENTALIZM
I MINIMALIZM**
2008

Herzog & Demeuron
Stadion olimpijski w **Beijing**

PODSTAWOWE ZALETY LINOLEUM



Trwałość

- Konstrukcja jednopłaszczynowa
> **Długotrwały wygląd**
- Wyjątkowa odporność na starzenie
> **Zaprojektowane z myślą o dużym obciążeniu ruchem pieszym i urządzeń mechanicznych**
- Odporność na mikrozarysowania
> **Odporność na rozdarcia i rysy**



Zdrowie

- Działanie przeciwwirusowe i przeciwbakteryjne, poświadczone przez niezależne instytuty badawcze
> **Rozwiązanie higieniczne**
- Bardzo niski poziom emisji TVOC < 10 mikrogramów na 1 m³ w pomiarze 28-dniowym
> **Najwyższa jakość powietrza w pomieszczeniach**
- Powłoka ochronna Neocare (bariera dla brudu i plam)
> **Łatwe czyszczenie**



Komfort

- Elastyczna, miękka powierzchnia
> **Przyjazne dla dzieci**
- Tłumienie dźwięków nawet o 19 dB
> **Komfort akustyczny**
- Nadaje się na podłogi z ogrzewaniem
> **Komfort cieplny**



Wzornictwo

- Szeroka paleta wzorów i kolorów
> **Ogromny wybór**
- Wykończenie matowe
> **Modne i nowoczesne**
- Możliwość łączenia deseni i kolorów
> **Kreatywność i nietuzinkowość**

SKŁADNIKI BIOLOGICZNE

✓ 98%

SKŁADNIKÓW
POCHODZENIA
BIOLOGICZNEGO



PIGMENTÓW BARWIONYCH

✓ 76%

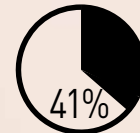
SKŁADNIKÓW
SZYBKO
ODNAWIALNYCH



ŻYWCY

Up to
✓ 40%

SUROWCÓW
WTÓRNYCH



OLEJU LNIANEGO



EKO-ETYKIETY

JAKOŚĆ

ANALIZA CYKLU ŻYCIA

JAKOŚĆ POWIETRZA W POMIESZCZENIACH

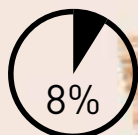




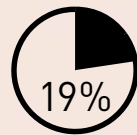
MĄCZKI DRZEWNEJ



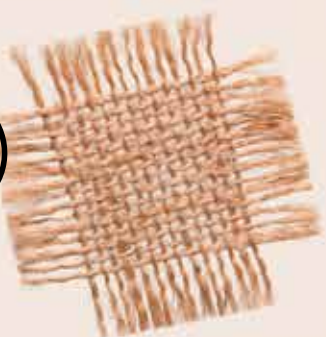
KORKA



JUTY



WAPIENIA



GOSPODARKA OKRĘŻNA

Produkty DLW powstają w oparciu o metodykę LCA (analizy ich cyklu życia):

- Celem jest ocena wpływu istniejącego wyrobu na środowisko we wszystkich etapach jego życia.
- Celem jest tworzenie nowych produktów o ograniczonym oddziaływaniu na środowisko.

**OD PRODUKCJI
DO BRAMY**



**OD PRODUKCJI
DO PRODUKCJI**

NEUTRALNOŚĆ WĘGLOWA*

Poziom emisji CO₂ z naszych zakładów i wyrobów jest obojętny dla środowiska – już od pierwszych etapów cyklu życia produktu, od upraw surowców po zakończenie procesu produkcji.

Wszystkie informacje na ten temat zamieściliśmy w naszej środowiskowej deklaracji produktu, która uzyskała certyfikat od niezależnej instytucji (laboratorium EVEA) na podstawie wytycznych międzynarodowej jednostki certyfikacyjnej (UL).

[*] „Od produkcji do bramy”: cykl uwzględnia surowce i proces produkcji (etapu A1-A3 cyklu EPD).



 **NEUTRALNOŚĆ
WĘGLOWA***



„CRADLE TO CRADLE CERTIFIED™ SILVER”⁽¹⁾

Linoleum produkcji DLW składa się w **76%** ze składników szybko odnawialnych i aż do **40%** z surowców wtórnych. **100%** odpadów produkcyjnych i resztek pomontażowych trafia do przeróbki wtórnej.

Nasze produkty **powstają z surowców** maksymalnie bezpiecznych dla środowiska i zdrowia człowieka.



Nasze zasady odpowiedzialności społecznej biznesu są podstawą **najwyższych norm i promowania interesów pracowników firmy** służących gwarancji optymalnych warunków zatrudnienia w firmie Gerflor i u naszych dostawców.

Woda jest cenna.

Traktujemy jej rzadkie i cenne zasoby w sposób odpowiedzialny, chroniąc nasze obszary zlewni wód.

Nasze podłogi produkowane są w sposób najbardziej energooszczędny oraz z rosnącym udziałem energii ze źródeł odnawialnych.

(1) MARMORETTE, ARABESQUE, COLORETTE, UNI WALTON, MARMORETTE ACOUSTIC, LINO ART

Świadectwo **Cradle to Cradle certified™ Silver** oznacza, że produkt zaprojektowano zgodnie z zasadami gospodarki okrężnej. Jej ostatecznym celem jest redukcja odpadów do zera – w taki sposób, by zasilaty każdy kolejny cykl życia produktu.

„Cradle to Cradle” to program certyfikacji i filozofia, którą Gerflor popiera nieustannie doskonaląc działalność i wyroby.

Produkty i przedsiębiorstwo muszą spełniać surowe wymagania określone pięcioma kryteriami: ponownego wykorzystania materiałów, oddziaływania materiałów na zdrowie, gospodarki zasobami wodnymi, energii odnawialnej oraz uczciwości społecznej.



WYJĄTKOWA



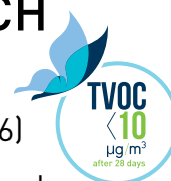
OCHRONA Z NATURY

**NOWA, BEZROZPUSZCZALNIKOWA
POWŁOKA OCHRONNA STWORZONA
WYŁĄCZNIE DLA POSADZEK Z LINOLEUM.
NIEZWYKLE ODPORNA NA ZUŻYCIE DZIĘKI
POTRÓJNEMU SIECIOWANIU LASEREM
ULTRAFIOLETOWYM.**



JAKOŚĆ POWIETRZA W POMIESZCZENIACH

- Bardzo niski poziom emisji LZ0
TVOC < 10 mikrogramów na 1 m³ po 28 dniach badania (ISO 16516)
- Wartość poświadczona na podstawie najsurowszych norm technicznych



NATURALNE WZORNICTWO WYKOŃCZENIE MATOWE



NEOCARE™

LPX / PUR / i inne...

neo care



ŁATWE W CZYSZCZENIU

- Bariera dla brudu i plam
- Oszczędna pielęgnacja
- Łatwo zmywalne mopami i nowoczesnymi narzędziami do sprzątania

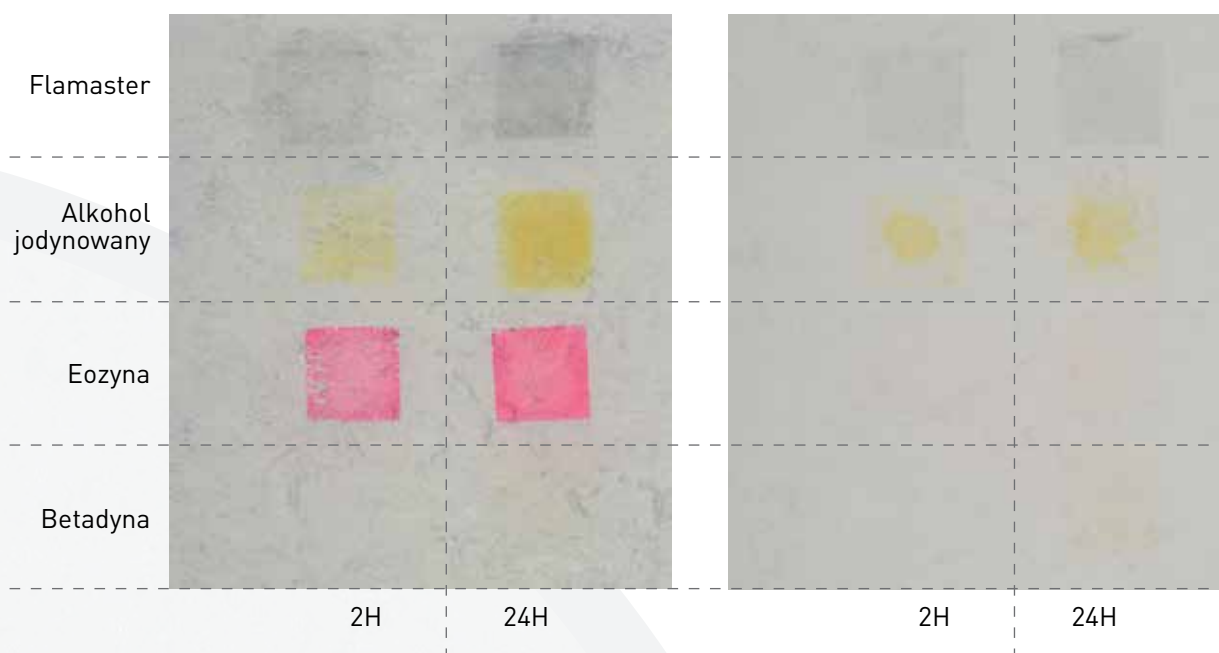
Szczegółowe instrukcje czyszczenia dostępne są na stronie www.gerflor.pl



Linoleum standardowe



NEOCARE™



HIGIENA

Podłogi z linoleum DLW zmniejszają ilość drobnoustrojów (w tym bakterii i wirusów) oraz ograniczają ryzyko powstania łańcucha zakażeń.

- Doskonale znoszą chemiczne preparaty do dezynfekcji.
- Mają właściwości antybakteryjne i antywirusowe.

POWŁOKI ANTYBAKTERYJNE

Badania wykonane w niezależnym laboratorium (Isega) na podstawie normy ISO 22196 / JIS Z 2801 dowodzą, że podłogi z linoleum DLW z powłoką ochronną Neocare skutecznie zwalczają szczepy E. coli, S.aureus oraz MRSA: powłoki **hamują wzrost bakterii o 99,99% już po 24 godzinach kontaktu.**

POWIERZCHNIE ANTYWIRUSOWE

Badania wykonane w niezależnym laboratorium (Virhealth) na podstawie normy ISO 21702 dowodzą, że podłogi z linoleum DLW z powłoką ochronną Neocare skutecznie zwalczają koronawirusy ludzkie: powłoki **zmniejszają liczbę wirusów o 98,65% już po 5 godzinach kontaktu.**



TRWAŁOŚĆ



- Nie wymagają impregnacji i woskowania
- Wysoka odporność na zarysowania
- Łatwa naprawa: w razie znacznego uszkodzenia powłoki ochronnej linoleum DLW, można ją łatwo naprawić metodą na mokro przy użyciu szorowarki i czerwonego pada.

WOSKOWANIE

Neocare to wysoce efektywna powłoka ochronna, odporna na zabrudzenia, plamy i zarysowania. Nie wymaga ani impregnacji ani woskowania aż do końca trwałości użytkowej posadzki. Woskowanie nie jest konieczne.



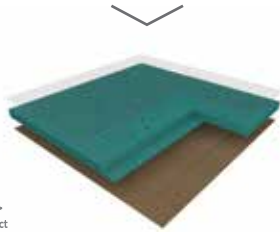
Uni Walton
0081 Nickel Grey

NAJBARDZIEJ KOMPLEKSOWA OFERTA

PODŁOGI

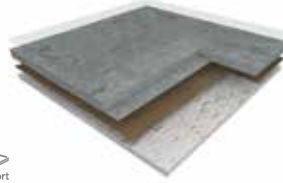
LINOLEUM COMPACT

2MM / 2.5MM / 3.2MM



LINOLEUM ACOUSTIC

4MM
Acoustic 15dB / AcousticPlus 19dB



- WERSJE AKUSTYCZNE
 - PŁYTKI
 - WERSJA BFL-S1

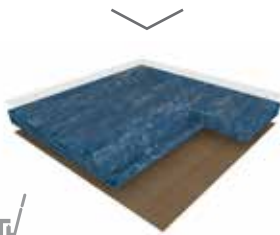
NA ZAMÓWIENIE

3.2MM / 4MM

LINOLEUM TECHNICZNE

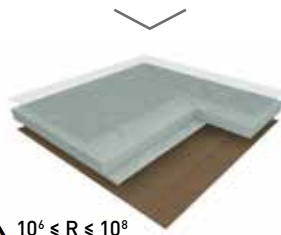
WYSOKA ODPORNOŚĆ NA OBCIĄŻENIA MECHANICZNE

4MM



LINOLEUM ROZPRASZAJĄCE

2.5MM



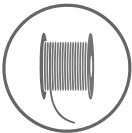
$10^6 \leq R \leq 10^8$

LINOLEUM SPORTOWE

3.2MM / 4MM
Szczegółowe informacje podano
w broszurze posadzek sportowych



WYKOŃCZENIA



Sznury do zgrzewania

CAMOUFLAGE



Marmorette, Arabesque i Linodur

Sznur do zgrzewania
Camouflage: daje
niewidoczne spoiny.

UNI



Colorette, Uni Walton i Lino Art

Sznur do zgrzewania Uni:
dostępny w szerokiej
paletce kolorystycznej.

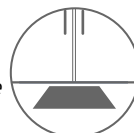
Tabela wzorników dla sznurów do zgrzewania dostępna na stronie gerflor.pl



Poręcze



Oktadziny ścienne
i elementy ochronne



Maty
wejściowe



Listwy
przy podłogowe
i profile



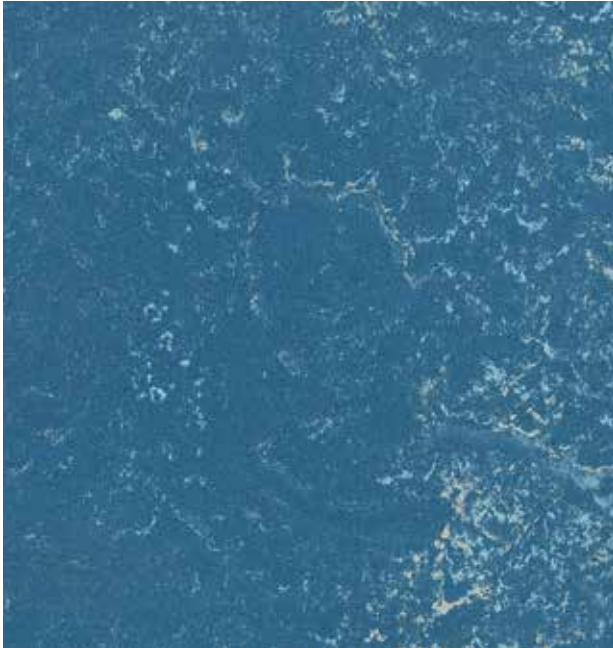
Arabesque
0305 Monarca

LINOLEUM COMPACT

ARABESQUE



2.5mm



0304 Seravezza
NCS: 5030-R90B / LRV: 13.6



0302 Antico
NCS: 2502-Y / LRV: 47.8



0305 Monarca
NCS: 4005-G50Y / LRV: 33.5



0304
Seravezza



0301 Alcino
NCS: 8502-B / LRV: 5.7



0303 Verona
NCS: 2060-Y90R / LRV: 20.3



0306 Prato
NCS: 5020-B30G / LRV: 16.0



0155 Smoked Pearl
2,5 mm
NCS: 2010-Y90R / LRV: 44.6



0056 Foggy Blue
2,0 mm / 2,5 mm / 3,2 mm
NCS: 4005-Y50R / LRV: 31.8



0055 Ash Grey
2,0 mm / 2,5 mm / 3,2 mm
NCS: 3502-B / LRV: 39.0



0153 Greystone Grey
2,5 mm
NCS: 4005-Y50R / LRV: 29.5



0053 Ice Grey **A** **A+**
2,0 mm / 2,5 mm / 3,2 mm
NCS: 4000-N / LRV: 31.2



0050 Quartz Grey
2,0 mm / 2,5 mm / 3,2 mm
NCS: 5502-R / LRV: 20.7



0252
Light Grey



0054 Concrete Patty
2,5 mm
NCS: 5500-N / LRV: 20.5



0059 Plumb Grey **A** **A+**
2,0 mm / 2,5 mm / 3,2 mm
NCS: 7005-R50B / LRV: 11.3



0096 Midnight Grey **A+**
2,5 mm
NCS: 8000-N / LRV: 7.3

A Acoustic 15dB na stanie **A+** AcousticPlus 19dB na stanie

Wszystkie kolory dostępne w wersji Acoustic 15 dB. Na zamówienie specjalne – minimalna ilość produktu: 1200 m² W przypadku powierzchni mniejszej niż 1200 m² należy użyć podkładu Korkment.

Wszystkie kolory dostępne w wersji Acoustic Plus 19 dB. Na zamówienie specjalne – minimalna ilość produktu: 60 m²



0252 Light Grey
2,5 mm
NCS: 2005-Y20R / LRV: 49.8



0045 Sand Beige **A**
2,0 mm / 2,5 mm
NCS: 2005-Y50R / LRV: 53.2



0254 Mineral Grey
2,5 mm
NCS: 4005-Y20R / LRV: 34.3



0106 Hazelnut Shake
2,5 mm
NCS: 4010-Y70R / LRV: 26.6



0146 Beeswax Beige
2,5 mm
NCS: 3010-Y30R / LRV: 41.0



0166 Clay
2,5 mm
NCS: 4005-Y20R / LRV: 28.4



0003 Dark Brown
2,5 mm
NCS: 5010-Y50R / LRV: 23.0



0070
Rocky Brown



0164 Milk Coffee
2,5 mm
NCS: 5010-Y50R / LRV: 18.9



0158 Tabac Grey
2,5 mm
NCS: 6502-R / LRV: 14.8



0089 Peacan Pie
2,5 mm
NCS: 6010-Y70R / LRV: 15.2



0160 Industrial Grey
2,0 mm / 2,5 mm
NCS: 7502-R / LRV: 10.3



0108 Mokka Brown
2,5 mm
NCS: 8005-Y80R / LRV: 6.8

A Acoustic 15dB na stanie **A+** AcousticPlus 19dB na stanie

Wszystkie kolory dostępne w wersji Acoustic 15 dB. Na zamówienie specjalne – minimalna ilość produktu: 1200 m² W przypadku powierzchni mniejszej niż 1200 m² należy użyć podkładu Korkment.

Wszystkie kolory dostępne w wersji Acoustic Plus 19 dB. Na zamówienie specjalne – minimalna ilość produktu: 60 m²



0091 Shiitake Mushroom
2,5 mm
NCS: 2010-Y80R / LRV: 41.6



0090 Soapstone
2,5 mm
NCS: 4010-Y70R / LRV: 28.2



0092 Beach
2,5 mm
NCS: 3010-Y30R / LRV: 38.6



0042 Shortcrust
2,5 mm
NCS: 3020-Y30R / LRV: 31.3



0145 Banana White
2,5 mm
NCS: 1510-Y40R / LRV: 60.4



0251 Cream
2,5 mm
NCS: 2010-Y10R / LRV: 52.9



0253 Pebble Grey
2,5 mm
NCS: 3005-Y20R / LRV: 44.7



0243 Marble Beige
2,5 mm
NCS: 2020-Y30R / LRV: 48.8



0070 Rocky Brown
2,0 mm / 2,5 mm / 3,2 mm
NCS: 2020-Y40R / LRV: 40.2



0098 Desert Beige A
2,0 mm / 2,5 mm
NCS: 2020-Y40R / LRV: 49.9



0040 Light Sahara A+
2,0 mm / 2,5 mm
NCS: 1515-Y30R / LRV: 52.7



0076 Pale Yellow
2,5 mm
NCS: 2030-Y10R / LRV: 49.6



0173 Melon Orange
2,5 mm
NCS: 2040-Y30R / LRV: 38.6



0073 Spicy Orange **A+**
2,5 mm
NCS: 3040-Y50R / LRV: 24.7



0019 Sunset Orange **A**
2,5 mm
NCS: 3040-Y60R / LRV: 27.3



0072 Golden Yellow
2,5 mm
NCS: 2040-Y20R / LRV: 41.0



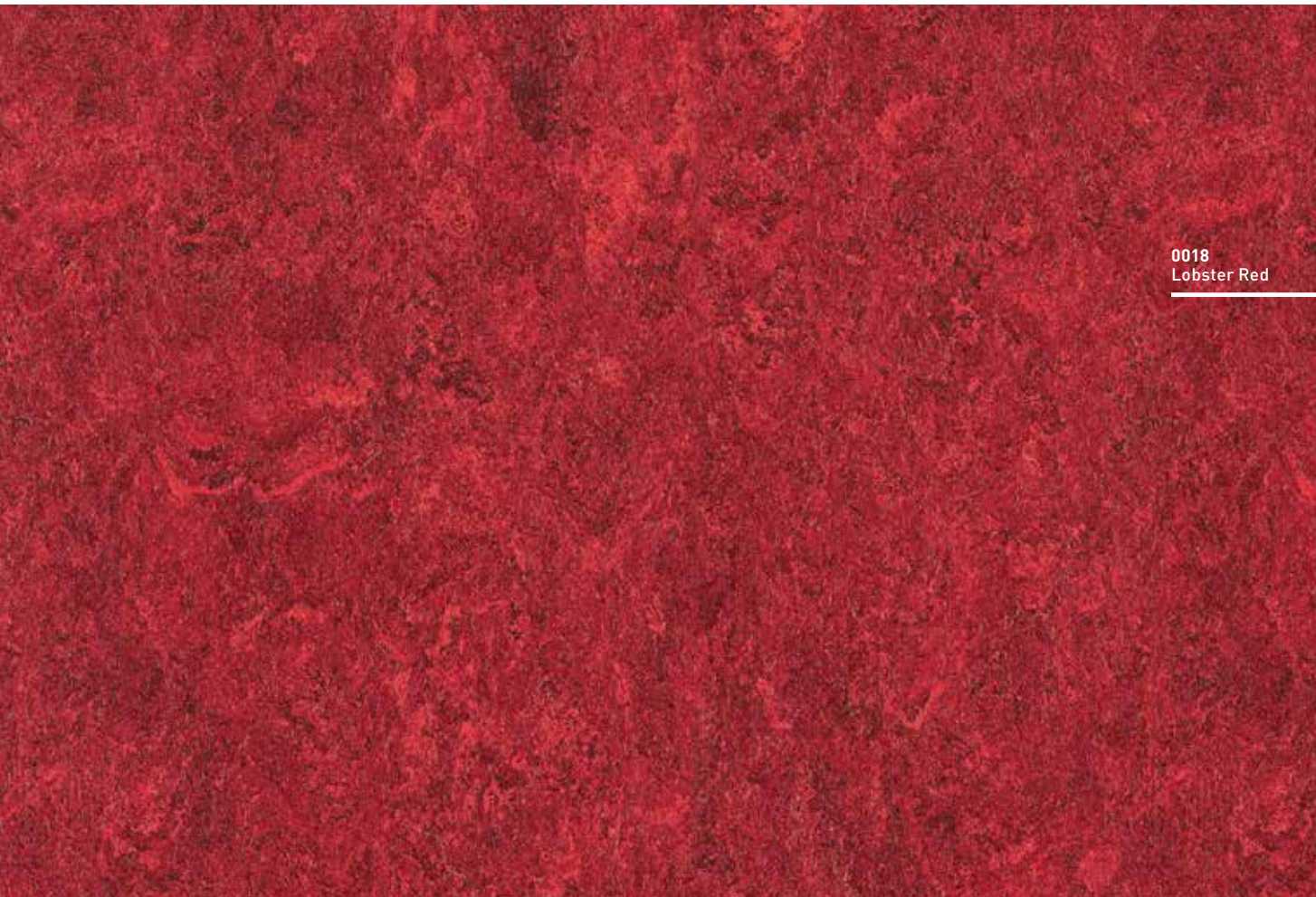
0172 Papaya Orange
2,5 mm
NCS: 2060-Y30R / LRV: 33.1



0119 Terracotta
2,5 mm
NCS: 3050-Y70R / LRV: 18.1

A Acoustic 15dB na stanie **A+** AcousticPlus 19dB na stanie

Wszystkie kolory dostępne w wersji Acoustic 15 dB. Na zamówienie specjalne – minimalna ilość produktu: 1200 m² W przypadku powierzchni mniejszej niż 1200 m² należy użyć podkładu Korkment.



0018
Lobster Red



0211 Pink
2,5 mm
NCS: 1030-R / LRV: 42.1



0075 Light Aurora
2,5 mm
NCS: 2030-Y60R / LRV: 40.2



0117 Mandarin Orange
2,5 mm
NCS: 2070-Y70R / LRV: 18.8



0118 Chili Red
2,5 mm
NCS: 2070-Y90R / LRV: 12.5



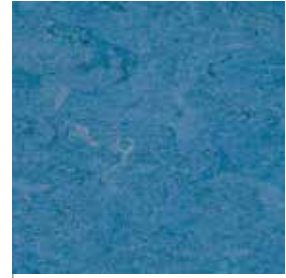
0018 Lobster Red
2,5 mm
NCS: 4040-R / LRV: 10.6



0121 Blue Eyes
2,5 mm
NCS: 3010-R80B / LRV: 39.0



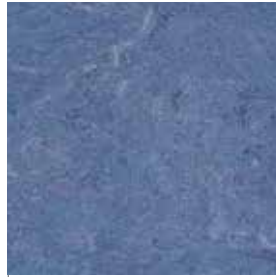
0122 Fluffy Blue
2,5 mm
NCS: 4030-B / LRV: 21.6



0026 Sky Blue
2,5 mm
NCS: 4030-R90B / LRV: 19.7



0023 Dusty Blue A
2,0 mm / 2,5 mm / 3,2 mm
NCS: 4010-R90B / LRV: 30.0



0049 Royal Blue
2,5 mm / 3,2 mm
NCS: 5020-R70B / LRV: 17.8



0022 Autumn Blue A+
2,5 mm / 3,2 mm
NCS: 5010-R90B / LRV: 20.6



0224 Mystery Blue
2,5 mm
NCS: 6020-R90B / LRV: 13.0



0149 Dark Blue
2,5 mm
NCS: 8010-R70B / LRV: 7.2



0148 Ink Blue
2,5 mm
NCS: 6020-R70B / LRV: 10.8



0128 Violet
2,5 mm
NCS: 4030-R60B / LRV: 13.8



0028 Dive
2,5 mm
NCS: 6020-R80B / LRV: 9.4



0136 Turquoise Bay
2,5 mm
NCS: 6030-B10G / LRV: 9.0



0129 Curacao Petrol A+
2,5 mm
NCS: 4040-B60G / LRV: 16.8

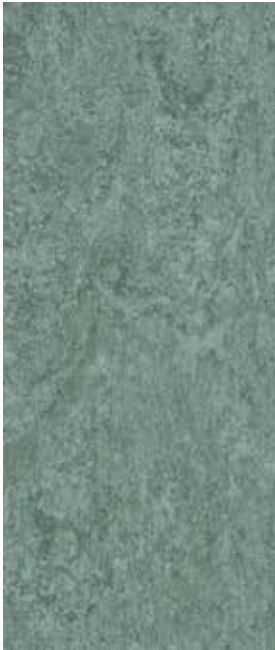


0129
Curacao Petrol



0130 Antique Green
2,5 mm
NCS: 2020-G50Y / LRV: 45.5

A+



0099 Grey Turquoise
2,5 mm
NCS: 4010-B70G / LRV: 27.0



0043 Leaf Green
2,5 mm
NCS: 4010-G30Y / LRV: 31.6



0100 Frog Green
2,5 mm
NCS: 3030-G40Y / LRV: 31.4



0132 Lime Green
2,5 mm
NCS: 2050-G60Y / LRV: 38.1



0083 Jungle
2,5 mm
NCS: 6010-G50Y / LRV: 14.9



0138 Khaki
2,5 mm
NCS: 5020-G90Y / LRV: 19.9



0100
Frog Green

A Acoustic 15dB na stanie **A+** AcousticPlus 19dB na stanie

Wszystkie kolory dostępne w wersji Acoustic 15 dB. Na zamówienie specjalne – minimalna ilość produktu: 1200 m². W przypadku powierzchni mniejszej niż 1200 m² należy użyć podkładu Korkment.
Wszystkie kolory dostępne w wersji Acoustic Plus 19 dB. Na zamówienie specjalne – minimalna ilość produktu: 60 m²



0123 Poppy Blue **A+**
NCS: 1560-R90B / LRV: 21.9



0004 Bluebird **A+**
NCS: 4040-R80B / LRV: 18.6



0132 Spicy Green **A+**
NCS: 1060-G40Y / LRV: 44.1



0006 Vivid Green
NCS: 3040-G20Y / LRV: 24.9



0080 Elephant Grey **A+**
NCS: 6502-B / LRV: 13.5



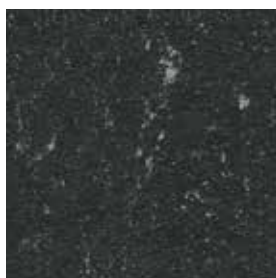
**0001
Banana Yellow**



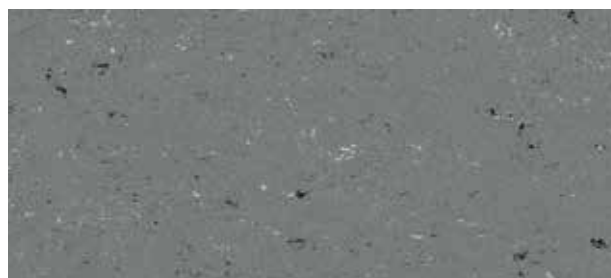
0058 Aluminium Grey
NCS: 3502-R / LRV: 36.6



0052 Oxyd Grey
NCS: 2502-Y / LRV: 47.0



0081 Private Black
NCS: 8502-B / LRV: 7.3



0059 Stone Grey **A+**
NCS: 5500-N / LRV: 22.2

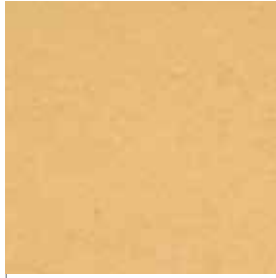
A Acoustic 15dB na stanie **A+** AcousticPlus 19dB na stanie

Wszystkie kolory dostępne w wersji Acoustic 15 dB. Na zamówienie specjalne – minimalna ilość produktu: 1200 m² W przypadku powierzchni mniejszej niż 1200 m² należy użyć podkładu Korkment.

Wszystkie kolory dostępne w wersji Acoustic Plus 19 dB. Na zamówienie specjalne – minimalna ilość produktu: 60 m²



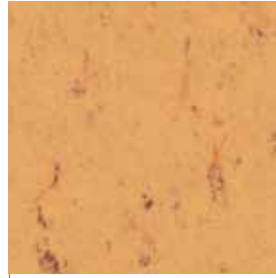
0001 Banana Yellow
NCS: 2050-Y / LRV: 45.7



0071 Straw Beige
NCS: 2020-Y30R / LRV: 46.3



0171 Sunrise Orange
NCS: 1060-Y40R / LRV: 40.7



0073 Sand Yellow
NCS: 2040-Y30R / LRV: 44.8



0170 Kumquat Orange **A+**
NCS: 1070-Y70R / LRV: 26.9



0016 Deep Orange
NCS: 2050-Y60R / LRV: 27.7



0118 Power Red
NCS: 1070-Y90R / LRV: 18.9



0110 Cadillac Pink **A+**
NCS: 2050-R30B / LRV: 23.9



0012 Light Beige **A+**
NCS: 3010-Y30R / LRV: 40.2



0043 Light Mud
NCS: 5010-Y30R / LRV: 25.6





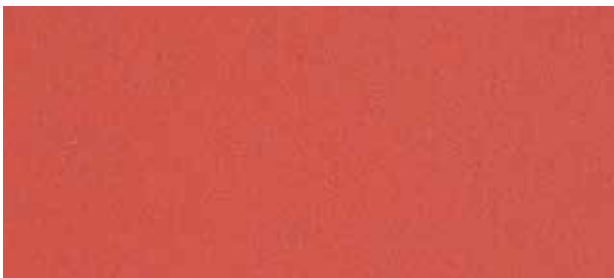
0062 Mediterranean Orange
NCS: 3060-Y70R / LRV: 16.4



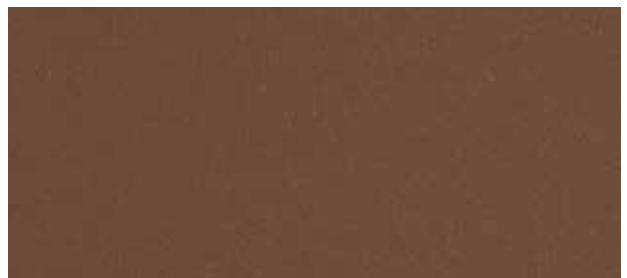
0088 Chestnut
NCS: 5040-Y80R / LRV: 9.1



0043 Neutral Beige
NCS: 1515-Y30R / LRV: 51.1



0010 Pompeji Red
NCS: 2070-Y90R / LRV: 14.1



0060 Deep Brown
NCS: 7020-Y60R / LRV: 9.2



0100
Ocean Blue



0059 Frost Grey
NCS: 1502-Y50R / LRV: 59.6



0095 Spring Blue
NCS: 3030-B / LRV: 29.1



0081 Nickel Grey
NCS: 4502-R / LRV: 31.5



0100 Ocean Blue
NCS: 5040-R80B / LRV: 8.8



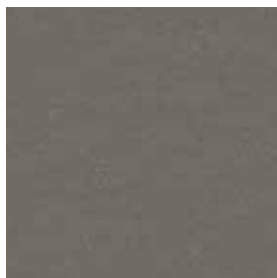
0085 Warm Concrete Grey
NCS: 4005-Y20R / LRV: 35.7



0090 Olive
NCS: 5020-Y / LRV: 22.3



0082 Broken Grey
NCS: 5502-R / LRV: 20.7



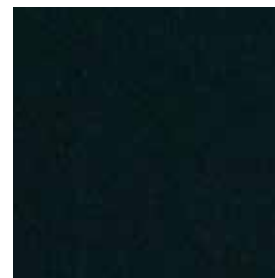
0058 Clay Grey
NCS: 6005-Y20R / LRV: 15.8



0035 Racing Green
NCS: 8005-B80G / LRV: 7.6



0083 Architects Grey
NCS: 7500-N / LRV: 10.9



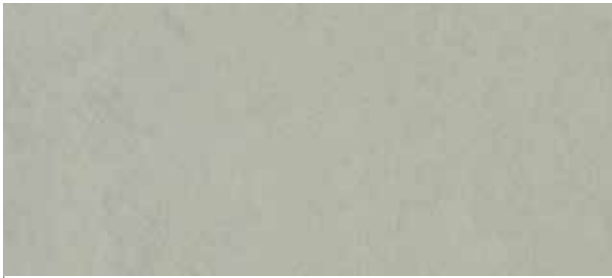
0080 Black
NCS: 8505-R80B / LRV: 4.8

Wszystkie kolory dostępne w wersji Acoustic 15 dB. Na zamówienie specjalne – minimalna ilość produktu: 1200 m² W przypadku powierzchni mniejszej niż 1200 m² należy użyć podkładu Korkment.
Wszystkie kolory dostępne w wersji Acoustic Plus 19 dB. Na zamówienie specjalne – minimalna ilość produktu: 60 m²

LINO ART URBAN



2.5 mm



0552 Silver Grey
NCS: 3005-G50Y / LRV: 41.8



0567 Shining Green
NCS: 4005-G80Y / LRV: 35.2



0566 Shining Blue
NCS: 5005-R80B / LRV: 21.8



0565 Graphite Grey
NCS: 6005-R50B / LRV: 15.3



0562 Titan Grey
NCS: 3000-N / LRV: 41.2



0563 Zinc Grey
NCS: 4502-R / LRV: 27.4





0555 Flashy Street Grey
NCS: 4005-Y20R / LRV: 32.1



0550 Beton Soft Grey
NCS: 4005-Y50R / LRV: 31.7



0556 Mud Grey
NCS: 4010-Y30R / LRV: 33.7



0557 Urban Grey
NCS: 4010-Y50R / LRV: 30.5



0558 Screed Grey
NCS: LRV: 5010-Y10R / 22.8



0564 Natural Stone
NCS: 1505-Y20R / LRV: 59.1



0554 Concrete Grey
NCS: 5005-Y50R / LRV: 25.2



0551 Flashy Asphalt Grey
NCS: 5005-Y80R / LRV: 24.9



0559 Vintage Grey
NCS: 5005-Y20R / LRV: 24.9



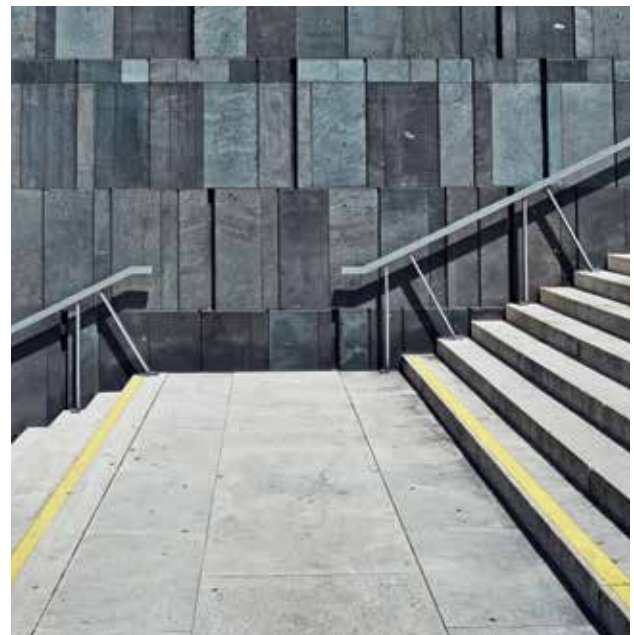
0560 Bold Grey
NCS: 6005-Y50R / LRV: 16.5



0553 Dark Concrete Grey
NCS: 6005-Y50R / LRV: 16.1



0561 Pitch Black
NCS: 8000-N / LRV: 7.1



Wszystkie kolory dostępne w wersji Acoustic 15 dB. Na zamówienie specjalne – minimalna ilość produktu: 1200 m² W przypadku powierzchni mniejszej niż 1200 m² należy użyć podkładu Korkment.
Wszystkie kolory dostępne w wersji Acoustic Plus 19 dB. Na zamówienie specjalne – minimalna ilość produktu: 60 m²



0024 Magma
NCS: 3010-Y60R / LRV: 47.8



0012 Waterfall
NCS: 2002-Y50R / LRV: 50.3



0005 Bamboo
NCS: 2005-Y20R / LRV: 50.6



0030 Rain
NCS: 2002-Y50R / LRV: 43.3



0048 Travertin
NCS: 2010-Y30R / LRV: 55.0



0036 Shaal Concrete
NCS: 2002-Y50R / LRV: 52.6



0050 Grey Line
NCS: 5000-N / LRV: 26.0



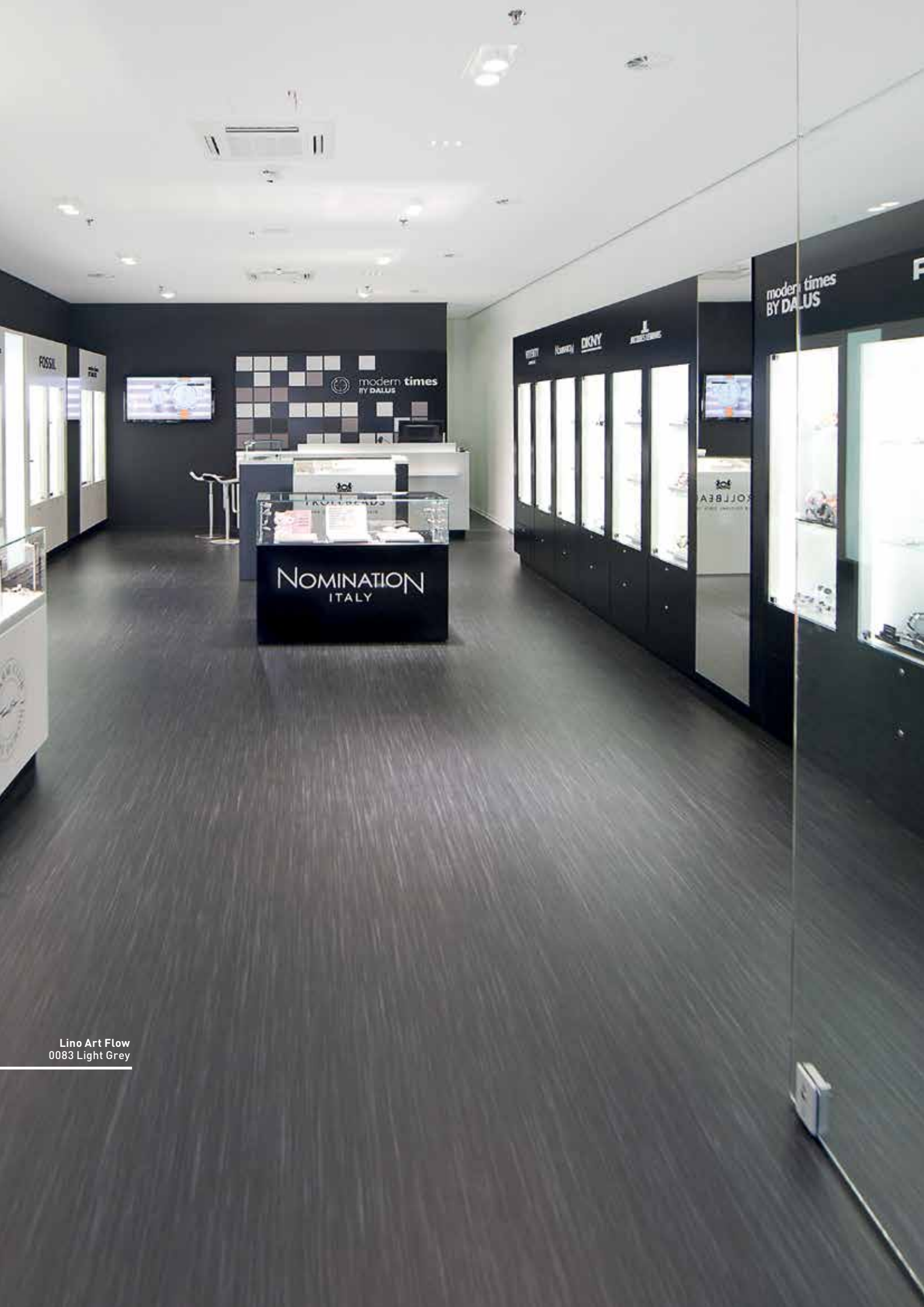
0083 Light Grey
NCS: 7500-N / LRV: 10.4



0043 Pulp Greige
NCS: 5005-Y20R / LRV: 25.4



0162 Bark
NCS: 6010-Y50R / LRV: 16.0



Lino Art Flow
0083 Light Grey

LINO ART METALLIC



0078 Petrol Blue
NCS: 7010-R70B / LRV: 11.2



0076 Salsa
NCS: 4050-Y90R / LRV: 10.0



0070 Cool Grey
NCS: 7005-B20G / LRV: 11.1



0072 Olive Green
NCS: 7005-Y50R / LRV: 13.5



0068 Bottle Green
NCS: 8005-B80G / LRV: 7.2



0083 Alumino Light Grey
NCS: 7500-N / LRV: 11.0



0080 Firmament Black
NCS: 8500-N / LRV: 5.0



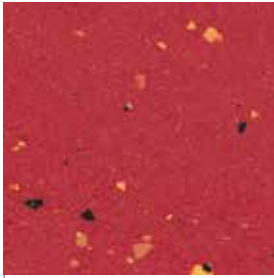
0074 Burned Siena
NCS: 8005-Y80R / LRV: 6.7



LINO ART STAR



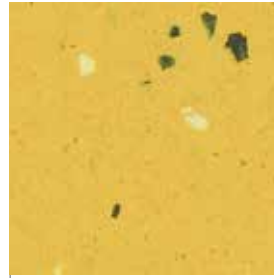
2.5mm



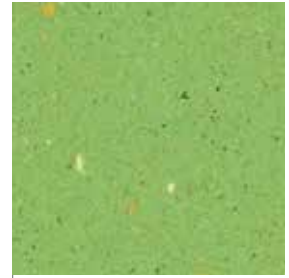
0015 Glaring Red
NCS: 2070-R / LRV: 11.5



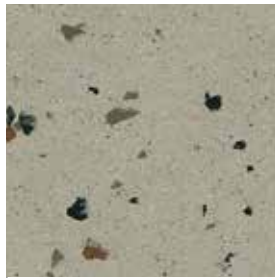
0075 Apricot
NCS: 2050-Y50R / LRV: 29.0



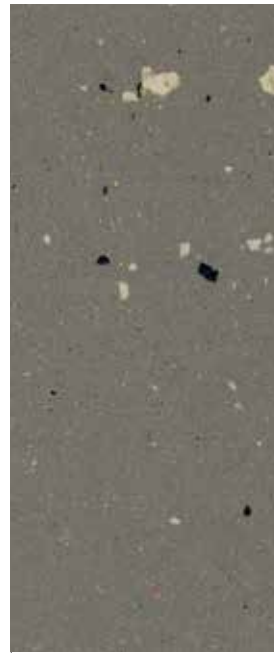
0001 Lemon Yellow
NCS: 1050-Y10R / LRV: 47.9



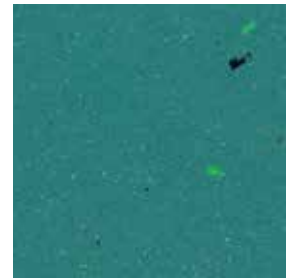
0030 Apple Green
NCS: 2050-G40Y / LRV: 35.0



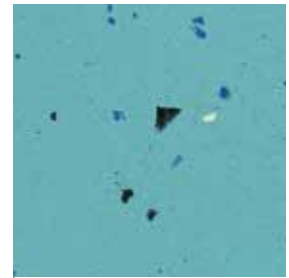
0092 Stratiatella
NCS: 4005-Y20R / LRV: 35.4



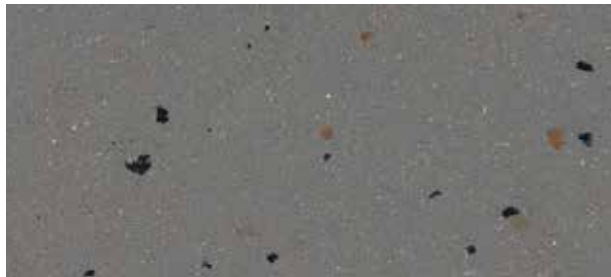
0059 Dusty Grey
NCS: 5005-Y50R / LRV: 20.9



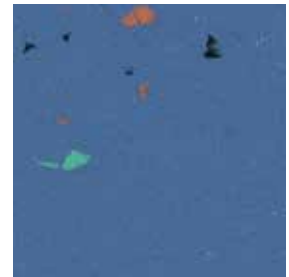
0023 Blue Turquoise
NCS: 5030-B50G / LRV: 16.0



0020 Aqua Turquoise
NCS: 2040-B / LRV: 33.9



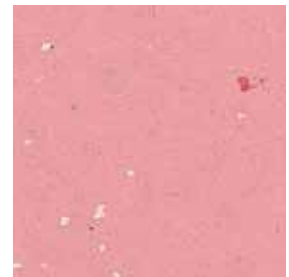
0090 Smooth Grey
NCS: 6005-Y80R / LRV: 17.5



0025 Clear Blue
NCS: 5030-R70B / LRV: 13.4

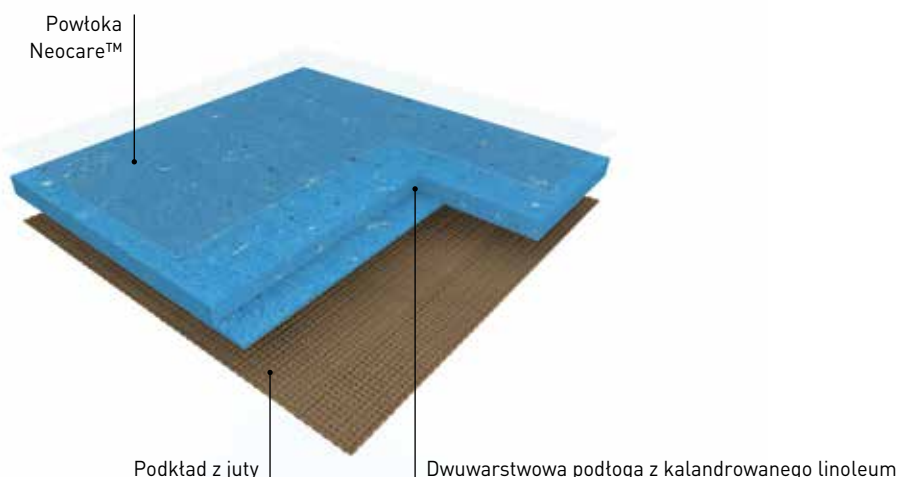


0085 Mid Grey
NCS: 8000-N / LRV: 8.2



0094 Bubble Gum
NCS: 1040-R / LRV: 42.5

LINOLEUM COMPACT neocare™



ARABESQUE to posadzka z linoleum kalandrowanego, dwuwarstwowego, o budowie kompaktowej, dostępna w rolkach o szerokości 2 m. Wyróżnia się doskonałą odpornością na zużycie na powierzchniach silnie obciążonych ruchem. Gramatura 2500 g/m² dla grubości 2,5 mm.

Wyróżnia się deseniem marmurkowym z matowym wykończeniem. Podłoga składa się surowców w 98% pochodzenia biologicznego (tj. oleju lnianego, mączki drzewnej, żywic, korka, minerałów i juty), z czego 76% surowców jest szybko odnawialnych.



COLORETTE to posadzka z linoleum kalandrowanego, dwuwarstwowego, o budowie kompaktowej, dostępna w rolkach o szerokości 2 m. Wyróżnia się doskonałą odpornością na zużycie na powierzchniach silnie obciążonych ruchem. Gramatura 2900 g/m² dla grubości 2,5 mm.

Wyróżnia się deseniem cętkowanym z matowym wykończeniem. Podłoga składa się surowców w 98% pochodzenia biologicznego (tj. oleju lnianego, mączki drzewnej, żywic, korka, minerałów i juty), z czego 76% surowców jest szybko odnawialnych.



MARMORETTE to posadzka z linoleum kalandrowanego, dwuwarstwowego, o budowie kompaktowej, dostępna w rolkach o szerokości 2 m. Wyróżnia się doskonałą odpornością na zużycie na powierzchniach silnie obciążonych ruchem. Gramatura 2400 g/m² dla grubości 2,0 mm, 2900 g/m² dla grubości 2,5 mm oraz 3800 g/m² dla grubości 3,2 mm.

Wyróżnia się deseniem marmurkowym z matowym wykończeniem. Podłoga składa się surowców w 98% pochodzenia biologicznego (tj. oleju lnianego, mączki drzewnej, żywic, korka, minerałów i juty), z czego 76% surowców jest szybko odnawialnych.



UNI WALTON to posadzka z linoleum kalandrowanego, dwuwarstwowego, o budowie kompaktowej, dostępna w rolkach o szerokości 2 m. Wyróżnia się doskonałą odpornością na zużycie na powierzchniach silnie obciążonych ruchem. Gramatura 2900 g/m² dla grubości 2,5 mm.

Wyróżnia się deseniem jednolitym (Uni) z matowym wykończeniem. Podłoga składa się surowców w 98% pochodzenia biologicznego (tj. oleju lnianego, mączki drzewnej, żywic, korka, minerałów i juty), z czego 76% surowców jest szybko odnawialnych.



LINO ART to posadzka z linoleum kalandrowanego, dwuwarstwowego, o budowie kompaktowej, dostępna w rolkach o szerokości 2 m. Wyróżnia się doskonałą odpornością na zużycie na powierzchniach silnie obciążonych ruchem. Gramatura 2900 g/m² dla grubości 2,5 mm.

Wyróżnia się deseniem prążkowanym (FLOW), metalicznym rozproszonym (METALLIC), w kolorowe cętki (STAR), o fakturze betonu (URBAN) – oraz matowym wykończeniem. Podłoga składa się surowców w 98% pochodzenia biologicznego (tj. oleju lnianego, mączki drzewnej, żywic, korka, minerałów i juty), z czego 76% surowców jest szybko odnawialnych.

ARABESQUE, COLORETTE, MARMORETTE, UNI WALTON, LINO ART

Posadzki są fabrycznie wykończone powłoką ochronną Neocare. Jest to warstwa nawierzchniowa na bazie lakieru akrylowego utwardzanego światłem w technologii potrójnego sieciowania promieniowaniem lasera ultrafioletowego. Wyróżnia się wyjątkową odpornością na zarysowania i doskonałą odpornością na podstawowe środki chemiczne typowe dla agresywnych warunków użytkowania, m.in. wybielacze, roztwory alkoholu, betadynę, eozynę, a nawet flamastry. Dzięki tym właściwościom posadzki są bardzo trwałe i łatwe w pielęgnacji.

Powłoka ochronna nie wymaga polerowania posadzki podczas jej eksploatacji. Polerowanie jest jednak możliwe – pod warunkiem przestrzegania standardowych instrukcji i wymagań użytkownika.

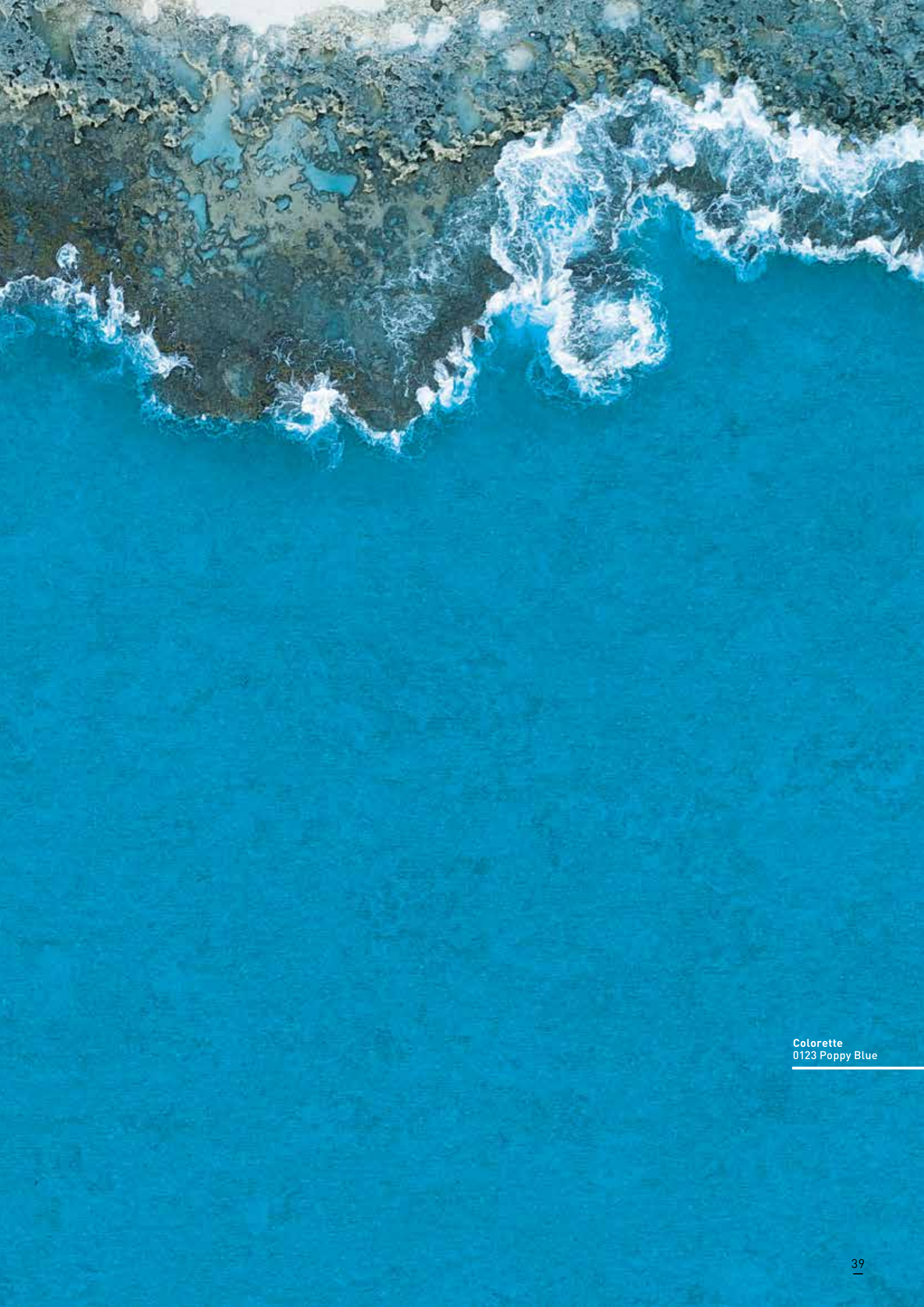
Posadzki gwarantują doskonałą jakość powietrza w pomieszczeniach (łączna emisja LZO po 28 dniach badania [EN 16516] nie sięga 10 mikrogramów na 1 m³) i mają najwyższą klasę A+ możliwą w systemie oznakowania skutków zdrowotnych. Posadzki mają świadectwa Floorscore®, M1 i Blue Angel.

Posadzki nadają się w 100% do przeróbki wtórnej i składają się z surowców wtórnych w granicach od 25% do 40%. Surowce są w 100% kontrolowane pod względem jakości, spełniają wymagania REACH, zaś posadzki wyróżniają się odpornością na ogień w klasie Cfl-s1.

Proces projektowania i produkcji posadzek jest zrównoważony i prowadzony w zakładzie dla którego wydano certyfikat zgodności z normą ISO 9001 (dla systemów zarządzania jakością), ISO 14001 (systemów zarządzania środowiskowego) oraz ISO 50001 (systemów zarządzania energią). Mają również świadectwo Cradle to Cradle certified™ Silver. Środowiskowa deklaracja właściwości użytkowych (EPD) została poświadczona przez niezależne laboratorium i dowodzi neutralności węglowej w pierwszych etapach cyklu życia („od produkcji po bramę”).

Sznuzy do zgrzewania spoin w wersji Camouflage (dla Arabesque i Marmorette) oraz wersji Uni (dla Colorette, Uni Walton i Lino Art) umożliwiają wykonanie niewidocznych spoin między arkuszami wykładzin.






Posadzki mają działanie antystatyczne, antybakteryjne określone normą ISO 22196 / JIS Z 2801 oraz antywirusowe określone normą ISO 21702.



Colorette
0123 Poppy Blue


LINOLEUM COMPACT

DANE TECHNICZNE

			MARMORETTE	ARABESQUE / COLORETTE / UNI WALTON	LINO ART URBAN / FLOW / METALLIC / STAR
OPIS					
Grubość catkowitza	EN ISO 24346	mm	2.0 / 2.5 / 3.2	2.5	2.5
Podkład	-	-	Juta	Juta	Juta
Grubość podkładu korkowego / piankowego	EN ISO 24340	-	-	-	-
Gramatura	EN ISO 23997	g/m ²	2400 / 2900 / 3800	2900	2900
Szerokość arkusza	EN ISO 24341	cm	200	200	200
Długość arkusza	EN ISO 24341	m	20-31	20-31	20-31
KLASYFIKACJA					
Norma / specyfikacja produktu	-	-	EN ISO 24011	EN ISO 24011	EN ISO 24011
Klasyfikacja europejska	EN ISO 10874	klasa	23 / 34 / 43 23 / 32 / 41 in 2.0 mm	23 / 34 / 43	23 / 34 / 43
Reakcja na ogień	EN 13501-1	klasa	C _{fl} -s1*	C _{fl} -s1*	C _{fl} -s1*
Antypoślizgowość	ASR A1.5 / DIN 51130 - BGR 181	klasa	R9	R9	R9
Antypoślizgowość w próbie na boso	DIN 51097	-	-	-	-
Izolacyjność akustyczna	EN ISO 717-2	dB	3dB / 5dB / 6dB	5dB	5dB
CHARAKTERYSTYKA UŻYTKOWA					
Wgniecenie resztkowe	EN ISO 24343-1	mm	≤ 0.09 / ≤ 0.11	≤ 0.11	≤ 0.11
Odporność barw na światło	EN ISO 105 - B02	Ocena	6	6	6
Rezystancja pionowa	EN 1081	Ω	-	-	-
Rezystancja stykowa-punktowa	VDE 0100	kΩ	> 200	> 200	> 200
Antyelektrostatyczność	EN 1815	kV	≈ 2.0	≈ 2.0	≈ 2.0
Próba odporności na kółka (typu W)	ISO 4918	-	Wynik poprawny	Wynik poprawny	Wynik poprawny
Elastyczność	ISO 24344	mm	Ø 20 [2.5mm]	Ø 20	Ø 20
Opór cieplny	EN 12667	m ² ×K/W	0.012 / 0.015 / 0.018	0.015	0.015
Przewodność cieplna	EN ISO 10456	W/(m.K)	0.17	0.17	0.17
Wykończenie (zabezpieczenie) powierzchni	-	-	Neocare™	Neocare™	Neocare™
Odporność chemiczna	EN ISO 26987	-	Bardzo dobra	Bardzo dobra	Bardzo dobra
Właściwości antybakteryjne (E. coli - S. aureus - MRSA) po 24 h**	EN ISO 22196 / JIS Z 2801	-	Hamuje rozwój > 99,99 % drobnoustrojów	Hamuje rozwój > 99,99 % drobnoustrojów	Hamuje rozwój > 99,99 % drobnoustrojów
Właściwości antywirusowe (przeciwko koronawirusowi ludzkiemu) po 5 h**	ISO 21702	-	Wirusobójcze dla > 98,65 % wirusów	Wirusobójcze dla > 98,65 % wirusów	Wirusobójcze dla > 98,65 % wirusów
JAKOŚĆ POWIETRZA W POMIESZCZENIACH					
Całkowita emisja LZO po 28 dniach	EN 16516	µg/m ³	< 10	< 10	< 10
GOSPODARKA O OBIEGU ZAMKNIĘTYM					
Certyfikacja	Cradle to Cradle	-	Silver	Silver	Silver
ZNAK CE					
	EN 14041: 2004 AC: 2006	-			 

* Po przyklejeniu w sposób podany w treści świadectwa. Deklaracje właściwości użytkowych dostępne są u najbliższego przedstawiciela.

** Zastosowanie skutecznej metody czyszczenia stanowi najlepszą ochronę przed infekcjami.

 Kolor produktu może zmieniać się z natężeniem padającego światła – ze względu na naturalną skłonność linoleum do utleniania się. Zjawisko to jest odwracalne. Producent zaleca dobór koloru na podstawie wyglądu próbek wykładziny pozostawionych na kilka godzin w świetle słonecznym.



Colorette
0012 Light Beige

Colorette
0001 Banana Yellow

LINOLEUM ACOUSTIC

MARMORETTE ACOUSTIC



0019 Sunset Orange
NCS: 3040-Y60R / LRV: 27.3



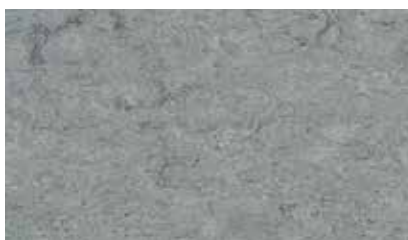
0098 Desert Beige
NCS: 2020-Y40R / LRV: 49.9



0045 Sand Beige
NCS: 2005-Y50R / LRV: 53.2



0059 Plumb Grey
NCS: 7005-R50B / LRV: 11.3



0053 Ice Grey
NCS: 4000-N / LRV: 31.2



0023 Dusty Blue
NCS: 4010-R90B / LRV: 30.0

MARMORETTE ACOUSTICPLUS



0129 Curacao Petrol
NCS: 4040-B60G / LRV: 16.8



0130 Antique Green
NCS: 2020-G50Y / LRV: 45.5



0022 Autumn Blue
NCS: 5010-R90B / LRV: 20.6



0073 Spicy Orange
NCS: 3040-Y50R / LRV: 24.7



0070 Rocky Brown
NCS: 2020-Y40R / LRV: 40.2



0040 Light Sahara
NCS: 1515-Y30R / LRV: 52.7



0096 Midnight Grey
NCS: 8000-N / LRV: 7.3



0059 Plumb Grey
NCS: 7005-R50B / LRV: 11.3



0053 Ice Grey
NCS: 4000-N / LRV: 31.2

Wszystkie pozostałe kolory dostępne w wersji Acoustic 15 dB. Na zamówienie specjalne – minimalna ilość produktu: 1200 m²
W przypadku powierzchni mniejszej niż 1200 m² należy użyć podkładu Korkment.

Wszystkie pozostałe kolory dostępne w wersji Acoustic Plus 19 dB. Na zamówienie specjalne – minimalna ilość produktu: 60 m²

COLORETTE ACOUSTICPLUS



0001 Banana Yellow
NCS: 2050-Y / LRV: 45.7



0170 Kumquat Orange
NCS: 1070-Y70R / LRV: 26.9



0110 Cadillac Pink
NCS: 2050-R30B / LRV: 23.9



0132 Spicy Green
NCS: 1060-G40Y / LRV: 44.1



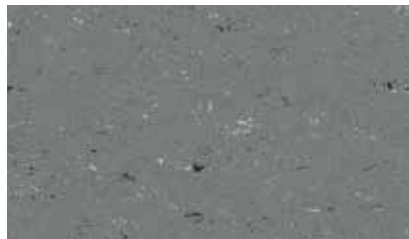
0123 Poppy Blue
NCS: 1560-R90B / LRV: 21.9



0004 Bluebird
NCS: 4040-R80B / LRV: 18.6



0012 Light Beige
NCS: 3010-Y30R / LRV: 40.2



0059 Stone Grey
NCS: 5500-N / LRV: 22.2



0080 Elephant Grey
NCS: 6502-B / LRV: 13.5



0001
Banana Yellow

LINOLEUM ACOUSTIC neocare™



MARMORETTE ACOUSTIC PLUS to posadzka z linoleum kalandrowanego, dwuwarstwowego, o budowie dźwiękochłonnej, dostępna w rolkach o szerokości 2 m. Wyróżnia się doskonałą odpornością na zużycie na powierzchniach silnie obciążonych ruchem.

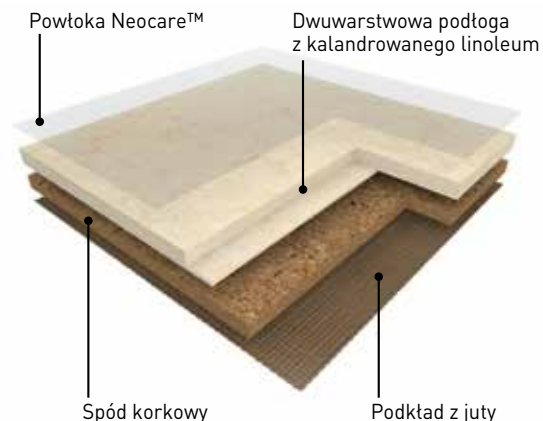
Gramatura 3500 g/m² dla grubości 4,0 mm.

Wyróżnia się deseniem marmurkowym z matowym wykończeniem. Podłoga składa się surowców w pochodzenia biologicznego (tj. oleju lnianego, mączki drzewnej, żywic, korka, minerałów i juty) i szybkodrawialnych. Konstrukcja uwzględnia spód o grubości 1,5 mm wykonany z pianki pochodzącej z przeróbki wtórnej. Spód tłumi hałas uderzeń nawet o 19 dB.

COLORETTE ACOUSTIC PLUS to posadzka z linoleum kalandrowanego, dwuwarstwowego, o budowie dźwiękochłonnej, dostępna w rolkach o szerokości 2 m. Wyróżnia się doskonałą odpornością na zużycie na powierzchniach silnie obciążonych ruchem.

Gramatura 3500 g/m² dla grubości 4,0 mm.

Wyróżnia się deseniem w cętki z matowym wykończeniem. Podłoga składa się surowców w pochodzenia biologicznego (tj. oleju lnianego, mączki drzewnej, żywic, korka, minerałów i juty) i szybkodrawialnych. Konstrukcja uwzględnia spód o grubości 1,5 mm wykonany z pianki pochodzącej z przeróbki wtórnej. Spód tłumi hałas uderzeń nawet o 19 dB.



MARMORETTE ACOUSTIC to posadzka z linoleum kalandrowanego, dwuwarstwowego, o budowie dźwiękochłonnej, dostępna w rolkach o szerokości 2 m. Wyróżnia się doskonałą odpornością na zużycie na powierzchniach silnie obciążonych ruchem.

Gramatura 3900 g/m² dla grubości 4,0 mm. Wyróżnia się deseniem marmurkowym z matowym wykończeniem. Podłoga składa się surowców w pochodzenia biologicznego (tj. oleju lnianego, mączki drzewnej, żywic, korka, minerałów i juty) i szybkodrawialnych. Konstrukcja uwzględnia spód o grubości 2mm wykonany z korka. Spód tłumi hałas uderzeń nawet o 19 dB.

LINOLEUM ACOUSTIC

Posadzki są fabrycznie wykończone powłoką ochronną Neocare. Jest to warstwa nawierzchniowa na bazie lakieru akrylowego utwardzanego światłem w technologii potrójnego sieciowania promieniowaniem lasera ultrafioletowego. Wyróżnia się wyjątkową odpornością na zarysowania i doskonałą odpornością na podstawowe środki chemiczne typowe dla agresywnych warunków użytkowania, m.in. wybielacze, roztwory alkoholi, betadyne, eozynę, a nawet flamastry. Dzięki tym właściwościom posadzki są bardzo trwałe i łatwe w pielęgnacji. Powłoka ochronna nie wymaga polerowania posadzki podczas jej eksploatacji. Polerowanie jest jednak możliwe – pod warunkiem przestrzegania standardowych instrukcji i wymagań użytkownika. Posadzki gwarantują doskonałą jakość powietrza w pomieszczeniach (łączna emisja LZ0 po 28 dniach badania [EN 16516] nie sięga 10 mikrogramów na 1 m³) i mają najwyższą klasę A+ możliwą w systemie oznakowania skutków zdrowotnych. Posadzki mają świadectwa Floorscore®, M1 i Blue Angel. Posadzki nadają się w 100% do przeróbki wtórnej i składają się z surowców wtórnych w granicach od 25% do 40%. Surowce są w 100% kontrolowane pod względem jakości, spełniają wymagania REACH, zaś posadzki wyróżniają się odpornością na ogień w klasie Cfl-s1. Proces projektowania i produkcji posadzek jest zrównoważony i prowadzony w zakładzie dla którego wydano certyfikat zgodności z normą ISO 9001 (dla systemów zarządzania jakością), ISO 14001 (systemów zarządzania środowiskowego) oraz ISO 50001 (systemów zarządzania energią). Mają również świadectwo Cradle to Cradle Certified™ Bronze (Marmorette Acoustic Plus, Colorette Acoustic Plus) oraz Cradle to Cradle certified™ Silver (Marmorette Acoustic). Środowiskowa deklaracja właściwości użytkowych (EPD) została poświadczona przez niezależne laboratorium i dowodzi neutralności węglowej w pierwszych etapach cyklu życia („od produkcji po bramę”).

Sznurowanie do zgrzewania spoin w wersji Camouflage (dla Arabesque i Marmorette) oraz wersji Uni (dla Colorette, Uni Walton i Lino Art) umożliwia wykonywanie płynnych, niewidocznych spoin między arkuszami wykładzin. Posadzki mają działanie antystatyczne, antibakteryjne określone normą ISO 22196 / JIS Z 2801 oraz antywirusowe określone normą ISO 21702. Proces projektowania i produkcji posadzek jest zrównoważony i prowadzony w zakładzie dla którego wydano certyfikat zgodności z normą ISO 9001 (dla systemów zarządzania jakością), ISO 14001 (systemów zarządzania środowiskowego) oraz ISO 50001 (systemów zarządzania energią). Mają również świadectwo Cradle to Cradle certified™ Silver. Środowiskowa deklaracja właściwości użytkowych (EPD) została poświadczona przez niezależne laboratorium i dowodzi neutralności węglowej w pierwszych etapach cyklu życia („od produkcji po bramę”).

Sznurowanie do zgrzewania spoin w wersji Camouflage (dla Arabesque i Marmorette) oraz wersji Uni (dla Colorette, Uni Walton i Lino Art) umożliwia wykonywanie niewidocznych spoin między arkuszami wykładzin.

Posadzki mają działanie antystatyczne, antibakteryjne określone normą ISO 22196 / JIS Z 2801 oraz antywirusowe określone normą ISO 21702.







KORKMENT: DŹWIĘKOCHŁONNY PODKŁAD KORKOWY

Podkład 2,0 mm (gramatura 1,2 kg/m²)
Izolacyjność akustyczna 15 dB

Nr R1020102

MARMORETTE
ACOUSTIC PLUS 19dBCOLORETTE
ACOUSTIC PLUS 19dBMARMORETTE
ACOUSTIC 15dB

OPIS					
Grubość całkowita	EN ISO 24346	mm	4.0	4.0	4.0
Podkład	-	-	Podkład piankowy	Podkład piankowy	Korek i juta
Grubość podkładu korkowego / piankowego	EN ISO 24340	mm	1.5	1.5	2.0
Gramatura	EN ISO 23997	g/m ²	3500	3500	3900
Szerokość arkusza	EN ISO 24341	cm	200	200	200
Długość arkusza	EN ISO 24341	m	20-31	20-31	20-31
KLASYFIKACJA					
Norma / specyfikacja produktu	-	-	EN 686	EN 686	EN 687
Klasyfikacja europejska	EN ISO 10874	klasa	23 / 33 / 41	23 / 33 / 41	23 / 33 / 41
Reakcja na ogień	EN 13501-1	klasa	C _{fl} -s1 ⁽¹⁾	C _{fl} -s1 ⁽¹⁾	C _{fl} -s1 ⁽¹⁾
Antypoślizgowość	ASR A1.5 / DIN 51130 - BGR 181	klasa	R9	R9	R9
Izolacyjność akustyczna	EN ISO 717-2	dB	19dB	19dB	15dB
CHARAKTERYSTYKA UŻYTKOWA					
Wgniecenie resztkowe	EN ISO 24343-1	mm	≤ 0.30	≤ 0.30	≤ 0.40
Odporność barw na światło	EN ISO 105 - B02	st.	6	6	6
Rezystancja stykowa-punktowa	VDE 0100	kΩ	> 200	> 200	> 200
Antyelektrostatyczność	EN 1815	kV	2.0	2.0	2.0
Próba odporności na kółka (typu W)	ISO 4918	-	Wynik poprawny	Wynik poprawny	Wynik poprawny
Opór cieplny	EN 12667	m ² ×K/W	0.044	0.044	0.04
Przewodność cieplna	EN ISO 10456	W/(m.K)	0.0937	0.0937	0.17
Wykończenie (zabezpieczenie) powierzchni	-	-	Neocare™	Neocare™	Neocare™
Odporność chemiczna	EN ISO 26987	klasa		Bardzo dobra	
Działanie bakteriobójcze (E. coli - S. aureus - MRSA) ⁽²⁾ po 24 godz.	EN ISO 22196 / JIS Z 2801	-	Hamuje rozwój > 99,99% drobnoustrojów	Hamuje rozwój > 99,99% drobnoustrojów	Hamuje rozwój > 99,99% drobnoustrojów
Działanie antywirusowe (przeciwko koronawirusowi ludzkiemu) po 5h ⁽²⁾	ISO 21702	-	Wirusobójcze dla > 98,65 % wirusów	Wirusobójcze dla > 98,65 % wirusów	Wirusobójcze dla > 98,65 % wirusów
JAKOŚĆ POWIETRZA W POMIESZCZENIACH					
Całkowita emisja LZO po 28 dniach	EN 16516	µg/m ³	< 10	< 10	< 10
GOSPODARKA O OBIEGU ZAMKNIĘTYM					
Certyfikacja	„Cradle to Cradle”	-	Bronze	Bronze	Silver
ZNAK CE					
	EN 14041: 2004 AC: 2006	-			

[1] Po przyklejeniu w sposób podany w treści świadectwa.

[2] Zastosowanie skutecznej metody czyszczenia najlepiej chroni przed infekcjami.

Deklaracje właściwości użytkowych dostępne są u najbliższego przedstawiciela.



Kolor produktu może zmieniać się z natężeniem padającego światła – ze względu na naturalną skłonność linoleum do utleniania się. Zjawisko to jest odwracalne. Producent zaleca dobór koloru na podstawie wyglądu próbek wykładziny pozostawionych na kilka godzin w świetle słonecznym.



LINOLEUM TECHNIC

Linodur
0020 Spring Blue

LINODUR



4.0 mm



WYSOKA ODPORNOŚĆ NA OBCIĄŻENIA MECHANICZNE



0056 Marble Grey
NCS: 3502-Y / LRV: 36.0



0020 Spring Blue
NCS: 3020-B / LRV: 21.0



0081 Sporty Black
NCS: 8500-N / LRV: 6.0



0024 Speckled Blue
NCS: 4040-R80B / LRV: 14.0



0072 Peach Orange
NCS: 2060-Y40R / LRV: 30.0



0011 Avocado Green
NCS: 2050-G30Y / LRV: 29.0

MARMORETTE LCH

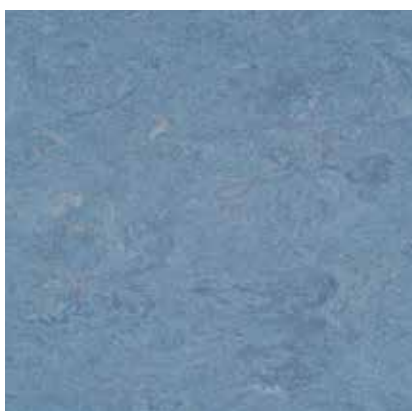


2.5 mm



$10^6 \leq R \leq 10^8$

LINOLEUM ROZPRASZAJĄCE DLA POMIESZCZEŃ CHRONIONYCH PRZED WYŁADOWANIAM I ELEKTROSTATYCZNYMI



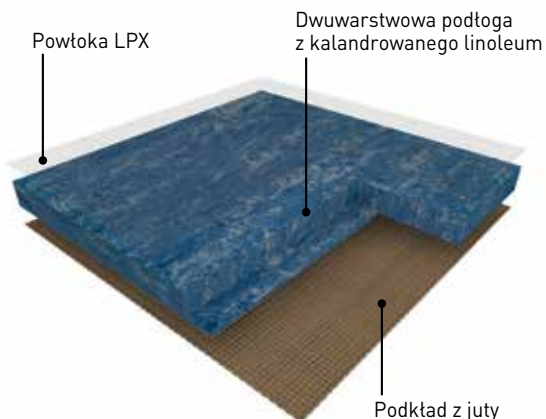
0023 Dusty Blue
NCS: 4010-R90B / LRV: 30.0



0055 Ash Grey
NCS: 3502-B / LRV: 39.0

LINODUR

WYSOKA ODPORNOŚĆ NA OBCIĄŻENIA MECHANICZNE



LINODUR to posadzka z linoleum kalandrowanego, dwuwarstwowego, o budowie kompaktowej, dostępna w rolkach o szerokości 2 m. Wyróżnia się doskonałą odpornością na zużycie oraz wysoką odpornością na obciążenie ruchem pieszym i mechanicznym. Wytrzymuje obciążenia dynamiczne sięgające nawet 30 kg/m².

Gramatura 4700 g/m² dla grubości 4,0 mm.

Wyróżnia się deseniem w morze. Podłoga składa się surowców w 98% pochodzenia biologicznego (tj. oleju lnianego, mączki drzewnej, żywic, korka, minerałów i juty), z czego 74% surowców jest szybko odnawialnych.

Posadzka ma powłokę ochronną LPX, która ułatwia pielęgnację oraz daje możliwość wielokrotnego jej usunięcia i ponownego nałożenia.

Sznury do zgrzewania w wersji Camouflage umożliwiają wykonanie niewidocznych spoin.

Posadzki mają działanie antystatyczne i antibakteryjne określone normą ISO 22196 / JIS Z 2801.

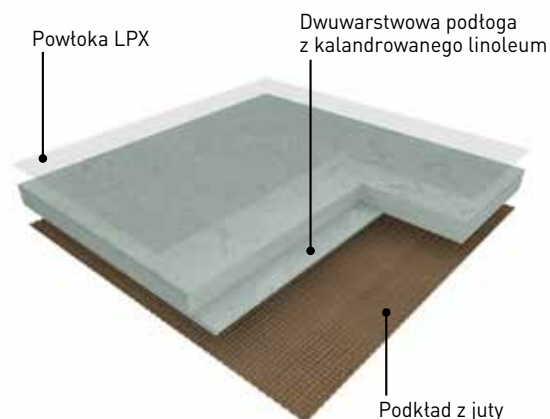
Posadzki nadają się w 100% do przeróbki wtórnej i składają się z surowców wtórnych w granicach od 25% do 40%. Surowce są w 100% kontrolowane pod względem jakości, spełniają wymagania REACH, zaś posadzki wyróżniają się odpornością na ogień w klasie Cfl-s1.

Posadzki produkowane są w zakładzie dla którego wydano certyfikat zgodności z normą ISO 9001 (dla systemów zarządzania jakością), ISO 14001 (systemów zarządzania środowiskowego) oraz ISO 50001 (systemów zarządzania energią).

Dla produktu wydano szereg świadectw międzynarodowych, m.in. Floorscore® i Blue Angel (na poziom emisji).

MARMORETTE LCH

LINOLEUM ROZPRASZAJĄCE DLA POMIESZCZEŃ
CHRONIONYCH PRZED WYŁADOWANIAM
ELEKTROSTATYCZNYMI



MARMORETTE LCH to posadzka z linoleum kalandrowanego, dwuwarstwowego, o budowie kompaktowej, antyelektrostatyczna, dostępna w rolkach o szerokości 2 m. Wyróżnia się doskonałą odpornością na zużycie na powierzchniach silnie obciążonych ruchem. Rezystancja pionowa produktu wynosi $10^6 < R < 10^8 \Omega$.

Gramatura 3000 g/m² dla grubości 2,5 mm.

Wyróżnia się deseniem marmurkowym z matowym wykończeniem. Podłoga składa się surowców w 98% pochodzenia biologicznego (tj. oleju lnianego, mączki drzewnej, żywic, korka, minerałów i juty), z czego 74% surowców jest szybko odnawialnych.

Posadzka ma powłokę ochronną LPX, która ułatwia pielęgnację oraz daje możliwość wielokrotnego jej usunięcia i ponownego nałożenia.

Posadzki nadają się w 100% do przeróbki wtórnej i składają się z surowców wtórnych w granicach od 25% do 40%. Surowce są w 100% kontrolowane pod względem jakości, spełniają wymagania REACH, zaś posadzki wyróżniają się odpornością na ogień w klasie Cfl-s1.

Proces projektowania i produkcji posadzek jest zrównoważony i prowadzony w zakładzie dla którego wydano certyfikat zgodności z normą ISO 9001 (dla systemów zarządzania jakością), ISO 14001 (systemów zarządzania środowiskowego) oraz ISO 50001 (systemów zarządzania energią).

Sznury do zgrzewania w wersji Camouflage umożliwiają wykonanie niewidocznych spoin.

Posadzki mają działanie antystatyczne i antibakteryjne określone normą ISO 22196 / JIS Z 2801.

OPIS

Grubość catkowitza	EN ISO 24346	mm	4.0	2.5
Podkład	-	-	Juta	Juta
Gramatura	EN ISO 23997	g/m ²	4700	3000
Szerokość arkusza	EN ISO 24341	cm	200	200
Długość arkusza	EN ISO 24341	m	20-31	20-31

KLASYFIKACJA

Norma / specyfikacja produktu	-	-	EN ISO 24011	EN ISO 24011
Klasyfikacja europejska	EN ISO 10874	klasa	23 / 34 / 43	23 / 34 / 43
Reakcja na ogień	EN 13501-1	klasa	C _{fl} -s1 ⁽¹⁾	C _{fl} -s1 ⁽¹⁾
Antypoślizgowość	ASR A1.5 / DIN 51130 - BGR 181	klasa	R9	R9
Antypoślizgowość w próbie na boso	DIN 51097	klasa	A	-
Izolacyjność akustyczna	EN ISO 717-2	dB	6dB	3dB

CHARAKTERYSTYKA UŻYTKOWA

Wgniecenie resztkowe	EN ISO 24343-1	mm	≤ 0.20	≤ 0.11
Odporność barw na światło	EN ISO 105 - B02	st.	6	6
Rezystancja pionowa	EN 1081	Ω	-	10 ⁶ ≤ R ≤ 10 ⁸
Rezystancja stykowa-punktowa	VDE 0100	kΩ	> 200	> 100
Antyelektrostatyczność	EN 1815	kV	2.0	2.0
Próba odporności na kółka (typu W)	ISO 4918	-	Wynik poprawny	Wynik poprawny
Opór cieplny	EN 12667	m ² ×K/W	0.023	0.015
Przewodność cieplna	EN ISO 10456	W/(m.K)	0.17	0.17
Wykończenie (zabezpieczenie) powierzchni	-	-	LPX	LPX
Odporność chemiczna	EN ISO 26987	klasa	Bardzo dobra	
Działanie bakteriobójcze [E. coli – S. aureus – MRSA] ⁽²⁾ po 24 godz.	EN ISO 22196 / JIS Z 2801	-	Hamuje rozwój > 99,99% drobnoustrojów	Hamuje rozwój > 99,99% drobnoustrojów

ZNAK CE



EN 14041: 2004
AC: 2006

-



(1) Po przyklejeniu w sposób podany w treści świadectwa.

Deklaracje właściwości użytkowych dostępne są u najbliższego przedstawiciela.



Kolor produktu może zmieniać się z natężeniem padającego światła – ze względu na naturalną skłonność linoleum do utleniania się. Zjawisko to jest odwracalne. Producent zaleca dobór koloru na podstawie wyglądu próbek wykładziny pozostawionych na kilka godzin w świetle słonecznym.

WIĘCEJ NIZ POSADZKA... OKŁADZINY ŚCIENNE

Szczegółowe informacje dostępne są na stronie gerflor.pl



POWŁOKI OCHRONNE NA POSADZKI



NR: 058X0001

KORKMENT: DŹWIĘKOCHŁONNY PODKŁAD KORKOWY



NR: R1020102

2mm

I WYKOŃCZENIA



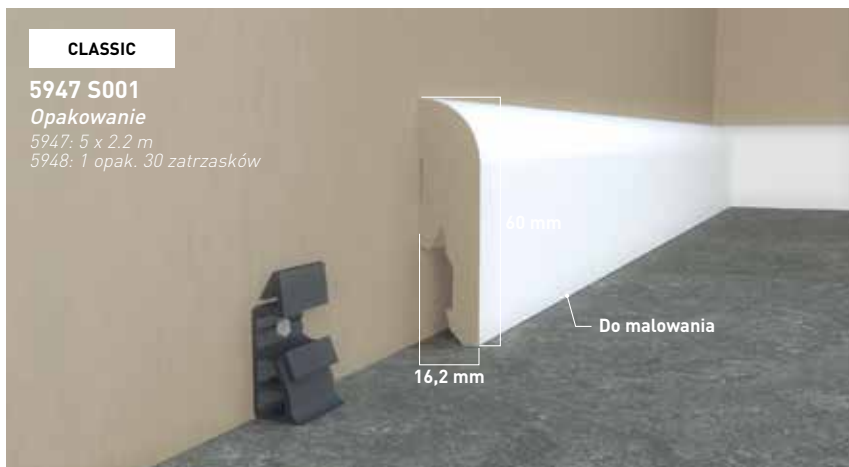
MATY
WEJŚCIOWE

SZNR DO ZGRZEWANIA



Tabela wzorników dla sznurów do zgrzewania dostępna na stronie gerflor.pl

LISTWY PRZYPODŁOGOWE Z MDF



CLASSIC

5947 S001

Opakowanie

5947: 5 x 2.2 m

5948: 1 opak. 30 zatrzasków

Barwa: biały

LISTWA WYOBLENIOWA



HIGIENICZNE / BARDZO CZYSTE

32 mm: 40126512

38 mm: 40146512

Opakowanie

Odcinki 30 x 2 m.b.

Barwa: 6512

LISTWY PRZYPODŁOGOWE HSLA



HIGIENICZNE / BARDZO CZYSTE

Listwa przypodłogowa z materiału posadzki

Wzmocnienie aluminiową listwą

Posadzka

Sznur do zgrzewania

Kod

Compact 2.0mm	8009999
Compact 2.5mm	8019999
Compact 3.2mm	8029999
Przewodząca (LCH)	8049999

CZYSZCZENIE POSADZEK Z LINOLEUM Z POWŁOKĄ NEOCARE

Marmorette / Arabesque / Colorette
Uni Walton / Lino Art



Narzędzia do usuwania zabrudzeń na mokro

Mop z paskami elastycznymi z mikrofibry, najlepiej jednorazowymi, antystatycznymi lub wstępnie zwilżonymi detergentem



Narzędzia do mycia ręcznego

Jednorazowy mop lub gaza z mikrofibry



Maszyna jednotarczowa



Automat do szorowania



Tarcza do polerowania posadzk

Tarcze kolorowe marki 3M
(lub ich odpowiedniki innych marek)

	Potrzebne narzędzia	Detergenty	Metody czyszczenia
Pierwsze użycie Ręczne lub mechaniczne mycie	<p>w przypadku zabrudzenia</p>	Detergent obojętny lub zasadowy	<ul style="list-style-type: none"> Zamiatanie / przecieranie na mokro Mycie mechaniczne przy 160-200 obr./min (z funkcją zbierania wody)
Codziennie czyszczenie Mycie ręczne		Detergent obojętny / środek dezynfekujący ^[1]	<ul style="list-style-type: none"> Zamiatanie / przecieranie na mokro Mycie ręczne płaskim mopem Sptukiwanie
LUB Czyszczenie mechaniczne		Detergent obojętny	<ul style="list-style-type: none"> Zamiatanie / przecieranie na mokro Mycie mechaniczne z prędkością 160-200 obr./min (z funkcją zbierania wody)
Gruntowne czyszczenie Czyszczenie mechaniczne		Detergent zasadowy	<ul style="list-style-type: none"> Zamiatanie / przecieranie na mokro Mycie mechaniczne przy 160-200 obr./min (z funkcją zbierania wody)

[1] W miejscach w których konieczna jest dezynfekcja (np. na salach operacyjnych, szpitalnych, itp.) należy czyścić na zmianę detergentem o odczynie obojętnym i środkiem dezynfekującym bez amin.

Przedstawiony tu sposób czyszczenia należy dostosować do intensywności ruchu pieszego i warunków użytkowania podłogi.

W przypadku **pielęgnacji ręcznej** i celem osiągnięcia możliwie najlepszego poziomu higieny i estetyki, firma **Gerflor zaleca stosowanie wyłącznie detergentów obojętnych i zasadowych o wysokiej zdolności zwilżania** (które należy nanosić na całą powierzchnię podłogi i nimi ją zmywać).



**Wskazówki dotyczące
montażu i pielęgnacji
dostępne są na stronie**



Produkty Gerflor DLW wymagają montażu ściśle według instrukcji wydanych przez Gerflor DLW oraz uznanych norm branżowych.

Skuteczne i regularne sposoby czyszczenia i pielęgnacji są warunkiem zachowania wysokich walorów estetycznych produktu.

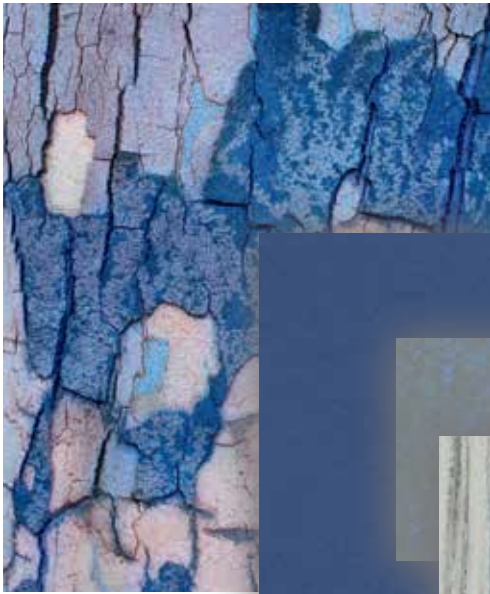
Produkty Gerflor DLW przeznaczone są wyłącznie do użytku w roli wykładzin podłogowych.

Uwaga: Gerflor DLW zastrzega sobie prawo do wprowadzania zmian w dokumencie bez uprzedzenia odbiorcy. Najnowsza wersja specyfikacji technicznej dostępna jest na stronie internetowej: www.gerflor.pl



Uni Walton
0100 Ocean Blue

Lino Art Flow
0030 Rain



Lino Art Urban
0566 Shining Blue



Uni Walton
0100 Ocean Blue



Lino Art Flow
0030 Rain



Możliwość tarczenia deseni i kolorów

Wizualizacja projektu

interiordesigner.gerflor.com



Lino Art Urban
0555 Flashy Street Grey



Lino Art Flow
0024 Magma



Marmorette
0117 Mandarin Orange

DOWÓD? WRAŻENIA KLIENTÓW





Szkoła językowa
Underhub,
Kijów, Ukraina



Ośrodek kształcenia
El Chaparral,
Granada, Hiszpania

REFERENCJE:

“After trying DLW linoleum equipped with Neocare™, I would definitely recommend it for healthcare projects, as it meets our demanding standards in terms of cleaning and hygiene.”

Anita Heidelberg, Head of Cleaning and Disinfection,
Glostrup Hospital, Denmark

NOTATKI

A series of horizontal dashed lines for taking notes.

A series of 20 horizontal dashed lines spanning the width of the page, intended for handwriting practice.

Linoleum DLW – kreatywność z natury

Gerflor wierzy że architektura może służyć poprawie jakości życia ludzkiego.

Przyroda jest największym źródłem naszej inspiracji. Oferta posadzek z linoleum DLW to 159 kolorów i naturalnych deseni dla architektów – a zarazem oferta produktów, które ułatwią im tworzenie bardzo kreatywnych projektów w duchu zrównoważonego rozwoju.

Produkty z linoleum DLW powstają w Niemczech od 1882 r. i mają świadectwo „Cradle to Cradle”. Wykonane są w 98% z surowców pochodzenia organicznego i mineralnego, m.in. oleju lnianego, drewna, wapienia, juty i żywicy.

W ten sposób zbliżamy ludzi do przyrody.

Możliwość łączenia deseni i kolorów - KOLEKCJE

